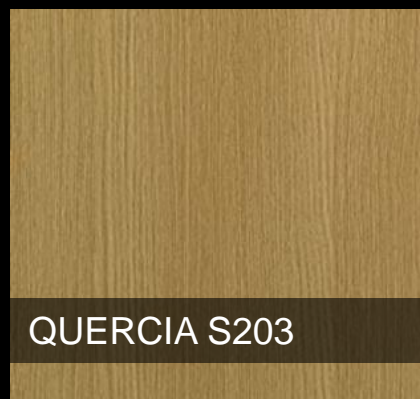


НОВЫЕ ДЕКОРЫ TSS CLEAF 2024



CONCRETA FC70



ALF ИНТЕРНЭШНЛ
ГРУПП

Фактура CONCRETA передаёт эффект, сравнимый со штукатуркой, используемой для декоративных покрытий стен и потолков. Будет прекрасно комбинироваться с базовыми декорами в серо-бежевой гамме.



PORO NOCE LS54



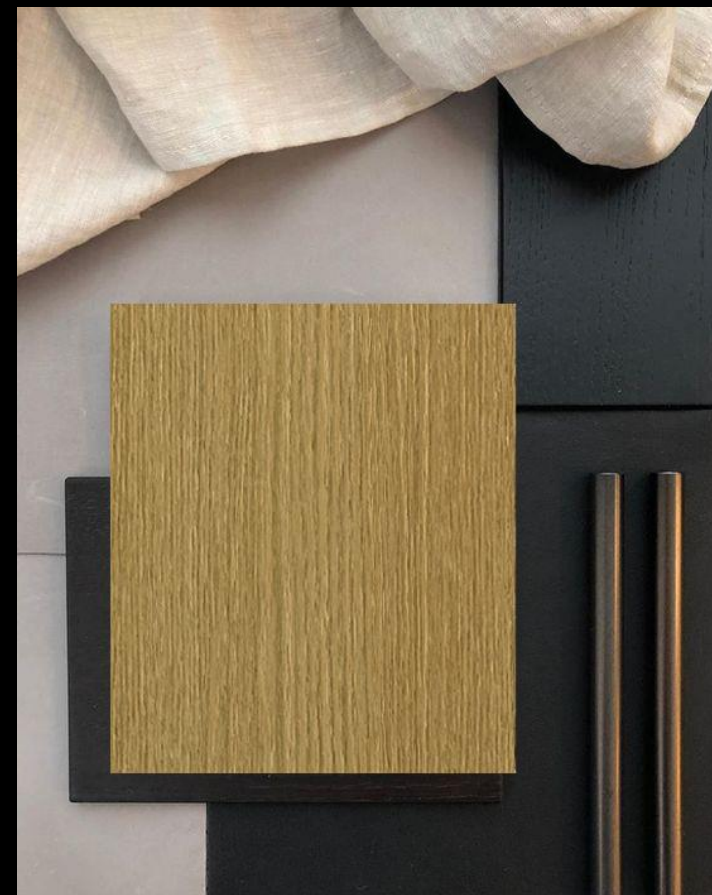
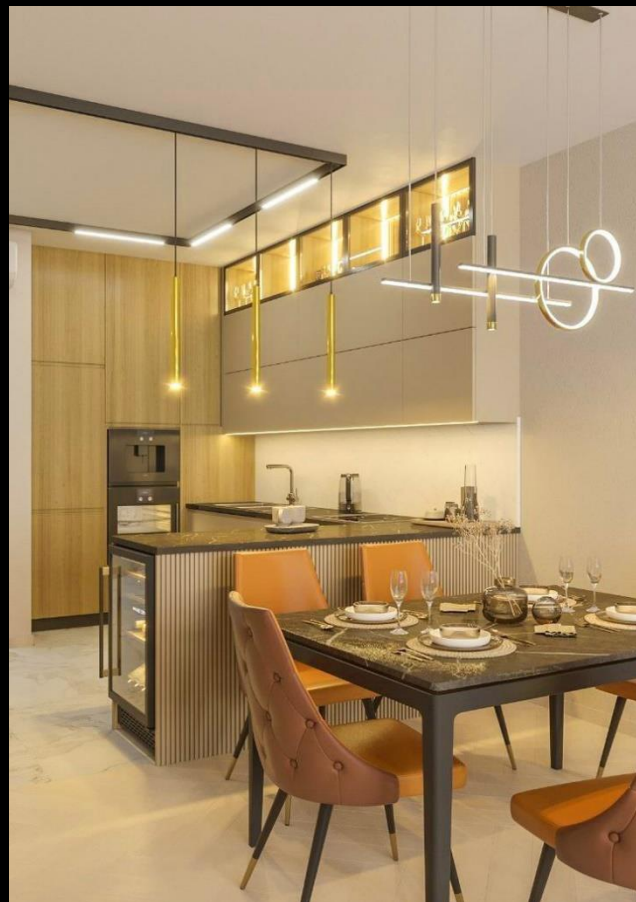
ALF ИНТЕРНЭШНЛ
ГРУПП

Текстура PORO NOCE имитирует древесину ореха, дерева, которое считается символом плодородия. Пores расположены диффузно и легко различимы невооруженным глазом.



QUERCIA S203

ALF ИНТЕРНЭШНЛ
ГРУПП



QUERCIA - это современная интерпретация сущности дуба. Передача типичных особенностей текстуры, достигла предела совершенства! Глубокие и плотные поры на фоне матовой поверхности передают всю красоту и грациозность дуба.

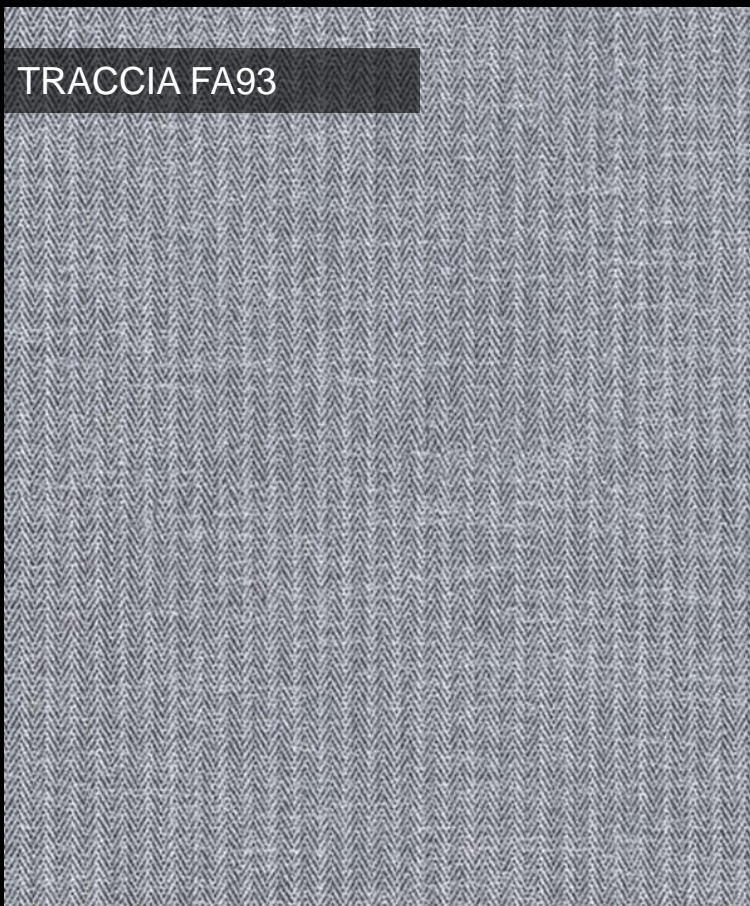
CORTECCIA S178

ALF ИНТЕРНЭШНЛ
ГРУПП



Текстура CORTECCIA передаёт структуру коры эlegantного каштана. Сочетание извилистых и прямых линий усиливает естественный, натуральный вид, а сдержанный природный оттенок создаёт уютную и теплую атмосферу.

TRACCIA FA93



ALF ИНТЕРНЭШНЛ
ГРУПП



Текстура TRACCIA – это комбинация вертикальных линий и выступающих частей структуры «в рубчик» имитирующая трендовую отделку под «ткань». Декор может быть использован как для внутренней отделки шкафов, ящиков, так и выступать самостоятельным фасадным покрытием.



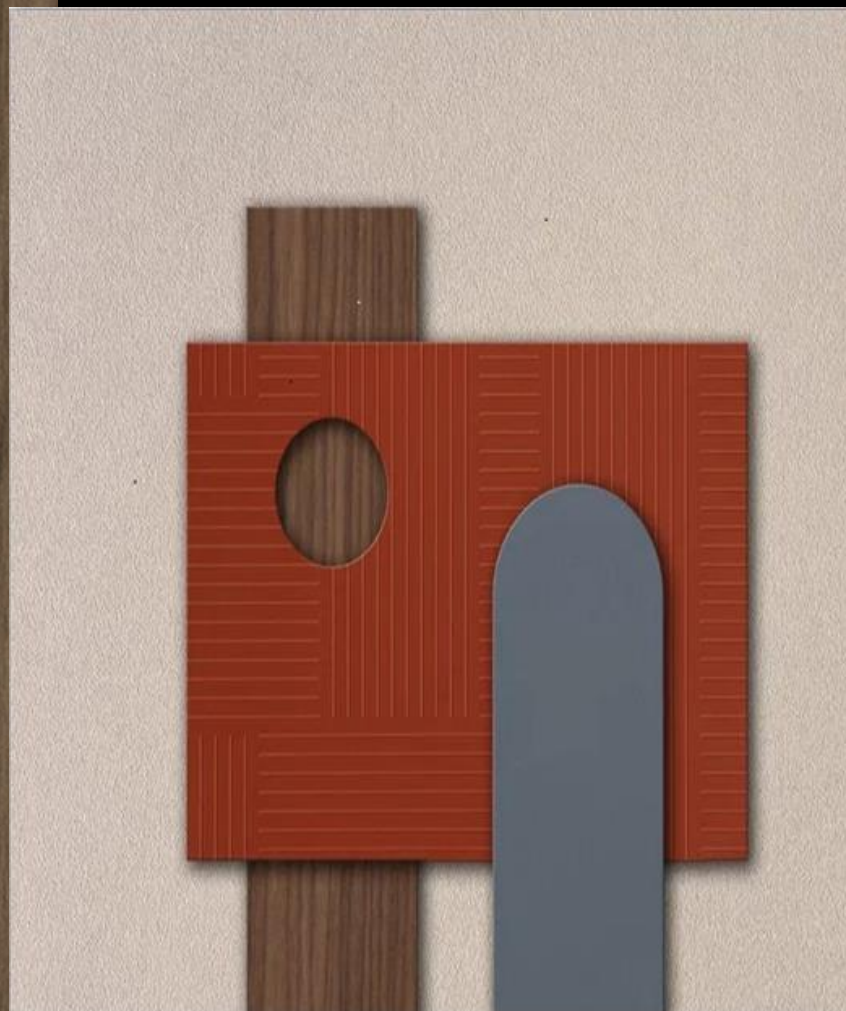
CONCRETA FC70



- CONCRETA FC70
- LACCA FC86
- PRIMOFIORE UB65
- RIGA LS54



PORO NOCE LS54



- CONCRETA FC83
- GIOMEOTRI UB55
- LACCA UB33
- PORO NOCE LS54



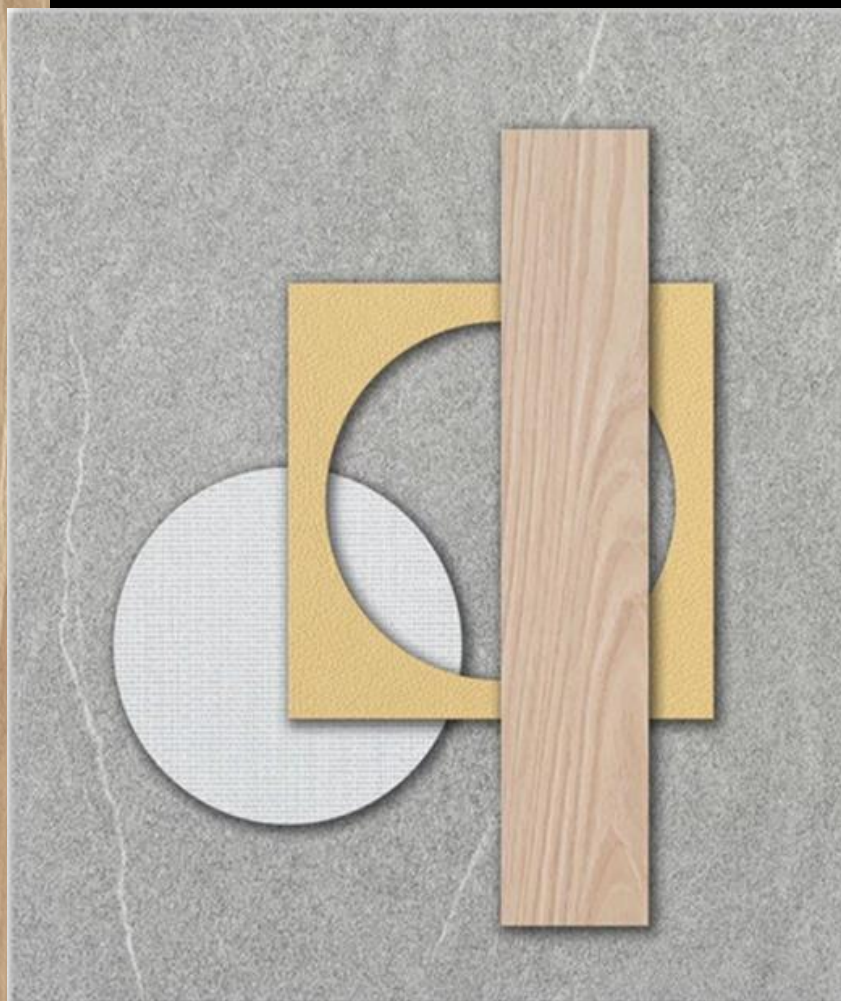
QUERCIA S203



- CONCRETA FC83
- LACCA FA84
- FIOCCO UB53
- PAGLIA FA84
- QUERCIA S203



CORTECCIA S178



- ALPACA FC59
- CONCRETA FC37
- CORTECCIA S178
- PRIMOFIORE UB30

КОНТАКТЫ

ЦЕНТРАЛЬНЫЙ ОФИС В МОСКВЕ

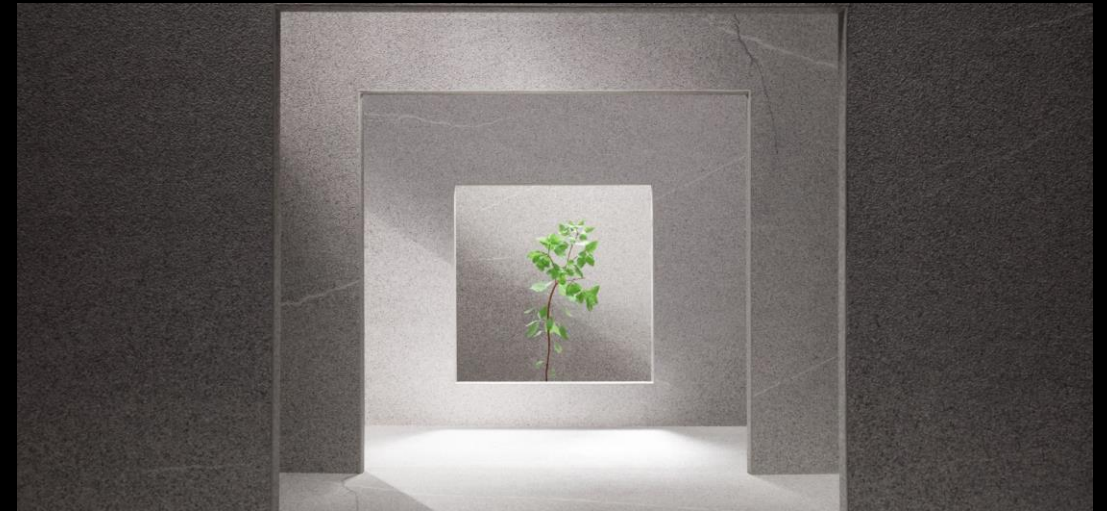
Отдел продажи Плиты и Пластиков HPL

Телефон: +7 (495) 215-15-41

E-mail: info@arpa-hpl.ru

Адрес:

119530, г. Москва, Очаковское шоссе, дом 34,
бизнес центр "West Park", 6 этаж, офис 610



ПОДПИСЫВАЙТЕСЬ

на наш Телеграм канал, будьте в курсе всех событий и вдохновляйтесь готовыми решениями